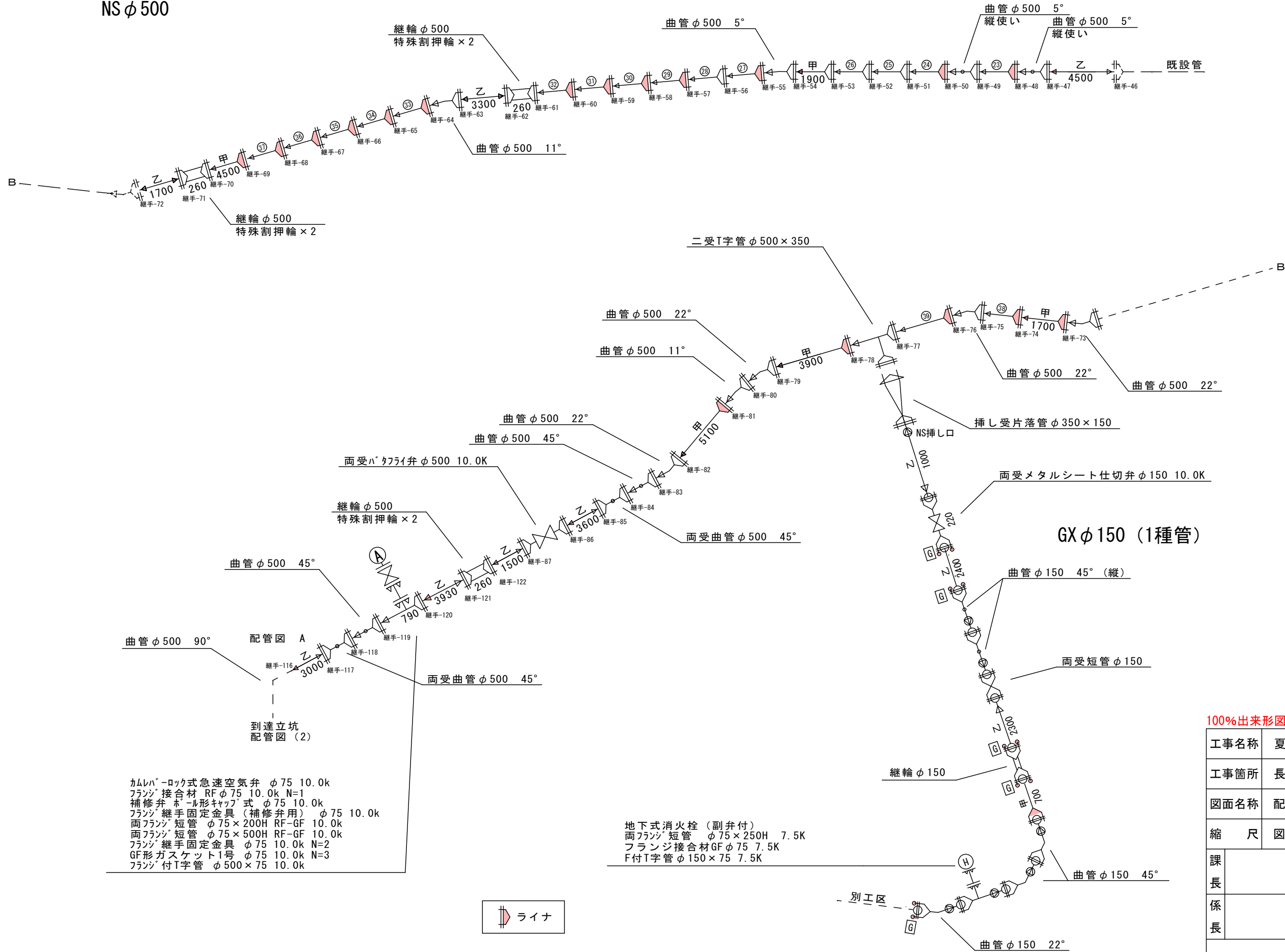


配管図(2) S=1:Free

NS φ 500



- カミハ-ロック式急速空気弁 φ 75 10.0k
- フランジ接合材 RF φ 75 10.0k N=1
- 補修弁 ホール形キャップ 式 φ 75 10.0k
- フランジ継手固定金具 (補修弁用) φ 75 10.0k
- 両フランジ短管 φ 75 × 200H RF-GF 10.0k
- 両フランジ短管 φ 75 × 500H RF-GF 10.0k
- フランジ継手固定金具 φ 75 10.0k N=2
- GF形ガスカート1号 φ 75 10.0k N=3
- フランジ付T字管 φ 500 × 75 10.0k

- 地下式消火栓 (副弁付)
- 両フランジ短管 φ 75 × 250H 7.5K
- フランジ接合材 GF φ 75 7.5K
- F付T字管 φ 150 × 75 7.5K



※注釈のない切管はすべて溝切・挿し口加工をすること

100%出来形図

工事名称	夏目-蚊里田送水管布設三輪工区工事		
工事箇所	長野市三輪八丁目 外		
図面名称	配管図(2)		
縮尺	図示	図面番号	22葉中之9
課長	補佐	補佐	
係長	照査	設計	
株式会社 日拓			