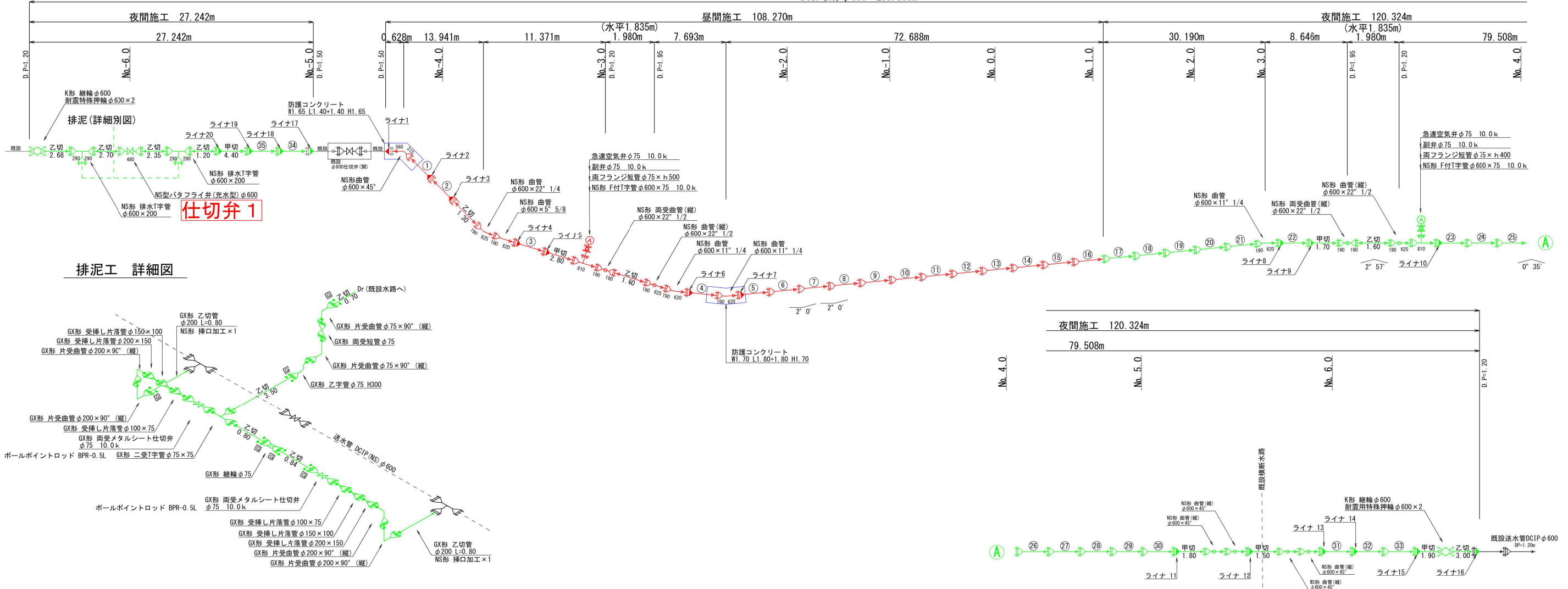
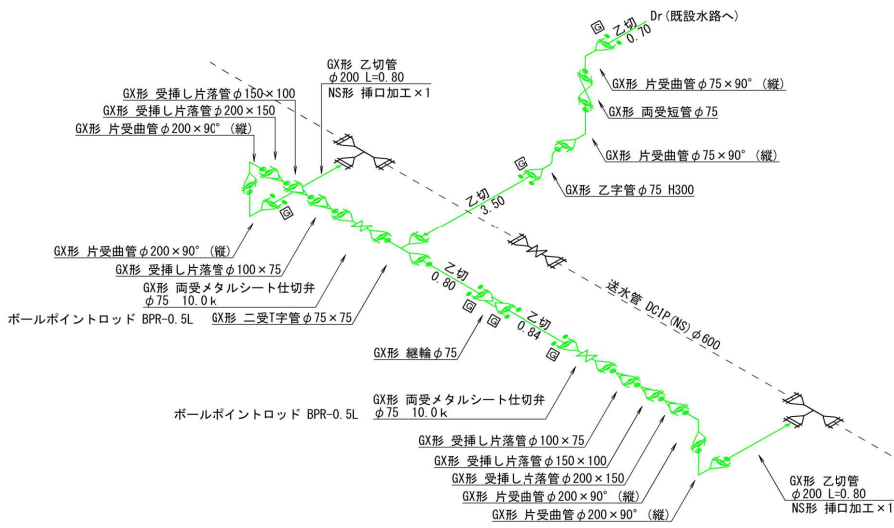


配管詳細図(1) S=Free

DCIP (NS) φ600 255.836m



排泥工 詳細図



排泥管 数量表

【本管布設材料】	昼間施工		夜間施工		合計	
	管芯長 (m)	数量	管芯長 (m)	数量	管芯長 (m)	数量
GX形 直管(甲切管) φ75						
GX形 直管(乙切管) φ75			2.0	5.840	2.0	5.840
GX形 曲管 φ75×90°	0.480		2.0	0.960	2.0	0.960
GX φ75×75 二受T字管	0.440 0.100		1.0	0.540	1.0	0.540
GX形 両受短管 φ75	0.020		1.0	0.020	1.0	0.020
GX形 継ぎ輪 φ75	0.190		1.0	0.190	1.0	0.190
GX形 乙字管 φ75 H300	0.832		1.0	0.832	1.0	0.832
GX形 両受メタルシート仕切弁 φ75	0.180		2.0	0.360	2.0	0.360
G-Link φ75	---		5.0		5.0	---
レジコン表面(排泥弁)	---		2.0		2.0	---
φ100 GX形 受挿片落管 φ100×75	0.410		2.0	0.820	2.0	0.820
φ150 GX形 受挿片落管 φ150×100	0.410		2.0	0.820	2.0	0.820
φ200 GX形 直管(乙切管) φ200				1.600	1.0	1.600
GX形 受挿片落管 φ200×150	0.420		2.0	0.840	2.0	0.840
GX形 曲管 φ200×90°	0.750		4.0	3.000	4.0	3.000
NS形 排水T字管 φ600×200	0.580		(2.0)	1.160	(2.0)	1.160
G-Link φ200	---		1.0		1.0	---
NS形 挿口リング φ200	---		2.0		2.0	---

切管調書 φ75

甲切管	乙切管	切管計 (m)	切断溝切	切断	挿口加工
1	0.70	3.50	4.200		2.0
2	0.84	0.80	1.640		2.0
計	5.840	5.840		4.0	

切管調書 φ200

甲切管	乙切管	切管計 (m)	切断溝切	切断	挿口加工
1	0.80	0.80	1.600	NS用 2.0	NS用 2.0
計	1.600	1.600	NS用 2.0	NS用 2.0	

送水管 数量表

【本管布設材料】	管芯長 (m)	昼間施工		夜間施工		数量	延長 (m)
		数量	延長 (m)	数量	延長 (m)		
NS形 直管 φ600	6.000	16.0	96.000	19.0	114.000	35.0	210.000
NS形 直管(甲切管) φ600			2.800		11.300		14.100
NS形 直管(乙切管) φ600			2.900		13.530	6.0	16.430
NS形 曲管 φ600×45°	0.850	1.0	0.850	4.0	3.400	5.0	4.250
NS形 曲管 φ600×22° 1/2	0.812	2.0	1.624	1.0	0.812	3.0	2.436
NS形 両受曲管 φ600×22° 1/2	0.380	1.0	0.380	1.0	0.380	2.0	0.760
NS形 曲管 φ600×11° 1/4	0.810	2.0	1.620	1.0	0.810	3.0	2.430
NS形 曲管 φ600×5° 5/8	0.810	1.0	0.810			1.0	0.810
NS形 排水T字管 φ600×200	0.580			2.0	1.160	2.0	1.160
NS形 F付T字管 φ600×75	0.810	1.0	0.810	1.0	0.810	2.0	1.620
NS形 h ⁷ 75仕切弁 φ600 (充水型)	0.480			1.0	0.480	1.0	0.480
ライン φ600	0.068	7.0	0.476	13.0	0.884	20.0	1.360
NS形 押輪 φ600	---		27.0		36.0		63.0
NS形 挿口リング φ600	---		4.0		9.0		13.0
K形 継輪 φ600	---			2.0		2.0	---
K形 耐震特殊押輪 φ600	---			4.0		4.0	---
両フランジ短管 φ75×400h 10.0k	---			1.0		1.0	---
両フランジ短管 φ75×500h 10.0k	---		1.0			1.0	---
急遽空気弁 φ75 10.0k	---		1.0		1.0	2.0	---
副弁 φ75 10.0k	---		1.0		1.0	2.0	---
レジコン表面(仕切弁)	---			1.0		1.0	---
レジコン表面(空気弁)	---		1.0		1.0	2.0	---
総延長			108.270		147.566		255.836

切管調書

甲切管	乙切管	切管計 (m)	切断	切断溝切	溝切	挿口加工
1	2.80	1.60	6.000	2.0	2.0	4.0
2	1.70	2.35	5.250		3.0	4.0
3	1.90	3.00	4.900	2.0		
4	4.40	1.30	5.700		2.0	2.0
5	1.80	2.68	4.480	1.0	1.0	1.0
6	1.50	2.70	4.200		2.0	2.0
計	14.100	16.430	30.530	3.0	10.0	13.0

昼間 5.7m 切管加工は、昼間施工
夜間 24.83m

--- 昼間施工
--- 夜間施工

令和4年度 篠ノ井地区 越一塩崎1工区
送水管布設及び配水管布設工事
配管詳細図 縮尺 図示
長野市篠ノ井塩崎
課長 係長 照査 設計
図面番号 業中之
株式会社 日拓