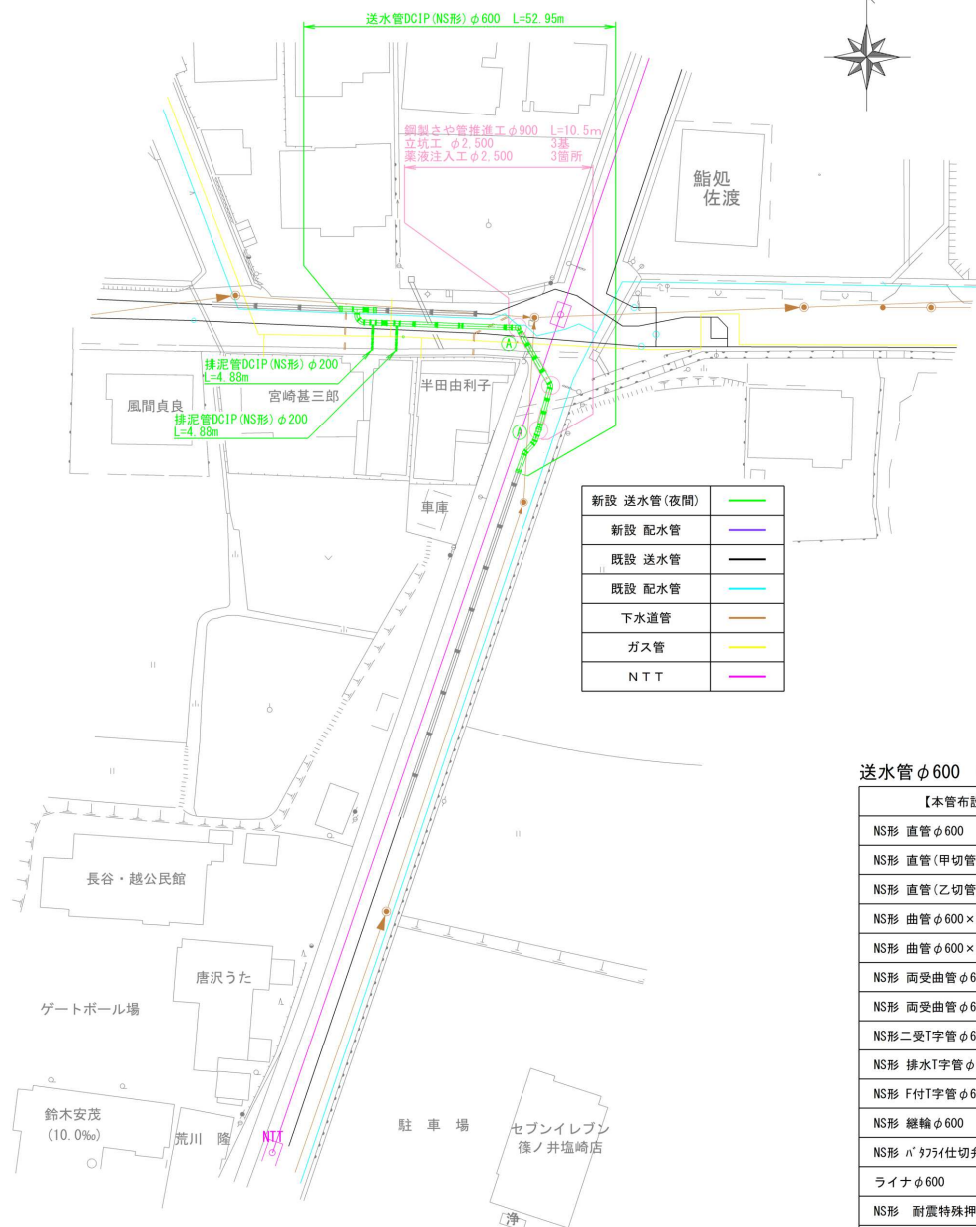


配管平面図 S=1:500



新設 送水管 (夜間)	緑
新設 配水管	紫
既設 送水管	黒
既設 配水管	青
下水道管	橙
ガス管	黄
NTT	桃

空気弁φ75 数量表

【本管布設材料】	管芯長 (m)	昼間施工		夜間施工		合計	
		数量	延長 (m)	数量	延長 (m)	数量	延長 (m)
急速空気弁φ75 10.0k				2.0	---	2.0	---
副弁φ75 10.0k				2.0	---	2.0	---
両フランジ短管φ75×H400 10.0k				2.0	0.800	2.0	0.800
両フランジ短管φ75×H200 10.0k				1.0	0.200	1.0	0.200
総延長					1.000		1.000

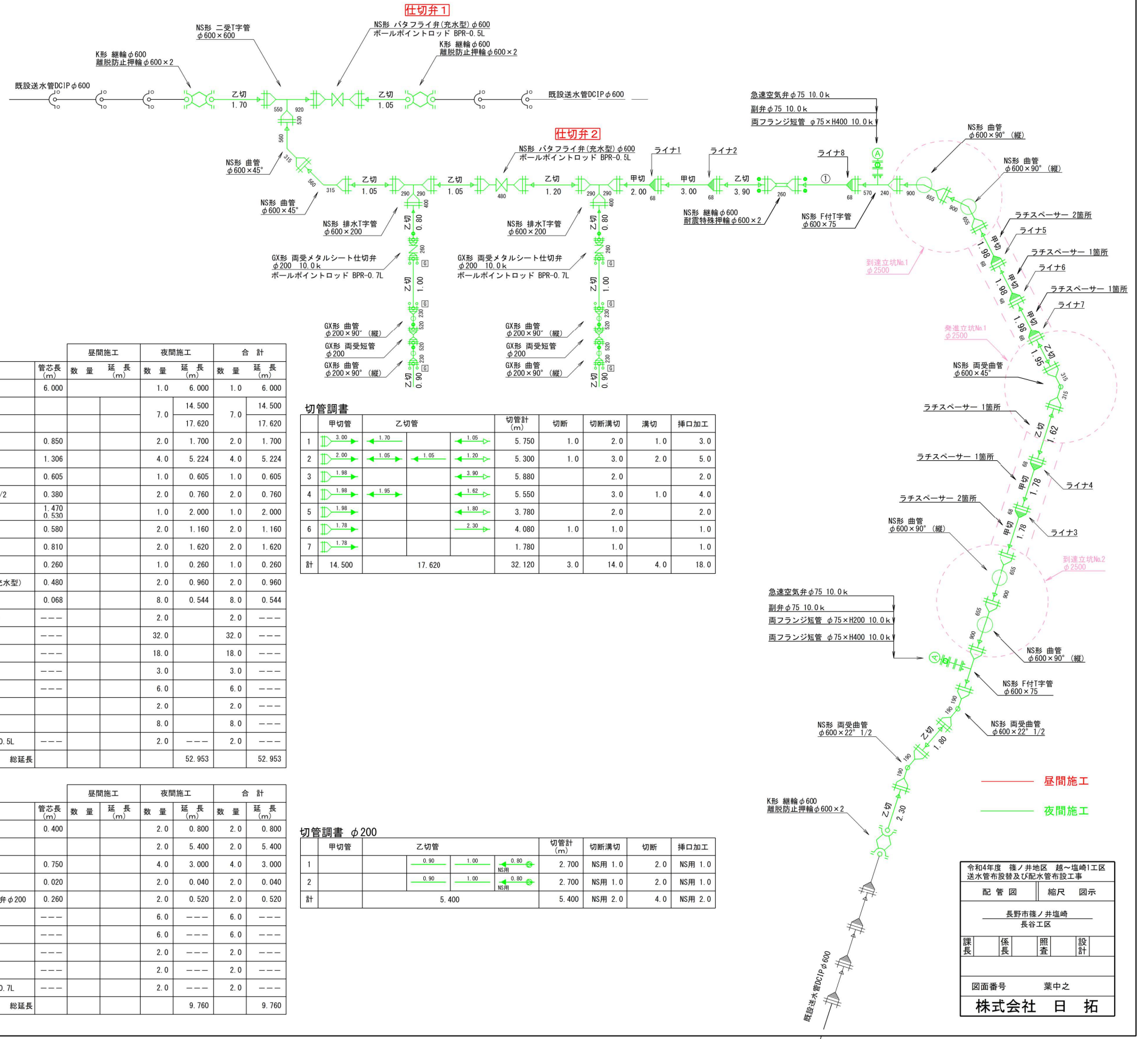
送水管φ600 数量表

【本管布設材料】	管芯長 (m)	昼間施工		夜間施工		合計	
		数量	延長 (m)	数量	延長 (m)	数量	延長 (m)
NS形 直管φ600	6.000			1.0	6.000	1.0	6.000
NS形 直管(甲切管)φ600				7.0	14.500	7.0	14.500
NS形 直管(乙切管)φ600				17.620	17.620		17.620
NS形 曲管φ600×45°	0.850			2.0	1.700	2.0	1.700
NS形 曲管φ600×90°	1.306			4.0	5.224	4.0	5.224
NS形 両受曲管φ600×45°	0.605			1.0	0.605	1.0	0.605
NS形 両受曲管φ600×22° 1/2	0.380			2.0	0.760	2.0	0.760
NS形 二受T字管φ600×600	1.470 0.530			1.0	2.000	1.0	2.000
NS形 排水T字管φ600×200	0.580			2.0	1.160	2.0	1.160
NS形 F付T字管φ600×75	0.810			2.0	1.620	2.0	1.620
NS形 継輪φ600	0.260			1.0	0.260	1.0	0.260
NS形 ハタフライ仕切弁φ600 (充水型)	0.480			2.0	0.960	2.0	0.960
ライナφ600	0.068			8.0	0.544	8.0	0.544
NS形 耐震特殊押輪φ600	---			2.0	2.0	---	---
NS形 押輪φ600	---			32.0	32.0	---	---
NS形 挿口リングφ600	---			18.0	18.0	---	---
K形 継輪φ600	---			3.0	3.0	---	---
K形 耐震特殊押輪φ600	---			6.0	6.0	---	---
レゾン表面(仕切弁)	---			2.0	2.0	---	---
ラチスベアーφ600	---			8.0	8.0	---	---
ボールポイントロッド BPR-0.5L	---			2.0	2.0	---	---
総延長					52.953		52.953

排泥管φ200 数量表

【本管布設材料】	管芯長 (m)	昼間施工		夜間施工		合計	
		数量	延長 (m)	数量	延長 (m)	数量	延長 (m)
NS形 排水T字管φ600×200	0.400			2.0	0.800	2.0	0.800
GX形 直管(乙切管)φ200				2.0	5.400	2.0	5.400
GX形 曲管φ200×90°	0.750			4.0	3.000	4.0	3.000
GX形 両受短管φ200	0.020			2.0	0.040	2.0	0.040
GX形 両受メタルシート仕切弁φ200	0.260			2.0	0.520	2.0	0.520
押輪φ200	---			6.0	---	6.0	---
G-Linkφ200	---			6.0	---	6.0	---
NS形 挿口リングφ200	---			2.0	---	2.0	---
レゾン表面(排泥弁)	---			2.0	---	2.0	---
ボールポイントロッド BPR-0.7L	---			2.0	---	2.0	---
総延長					9.760		9.760

配管図 S=Free



切管調査

切管調査	甲切管	乙切管	切管計 (m)	切断	切断溝切	溝切	挿口加工	
								数量
1	3.00	1.70	1.05	5.750	1.0	2.0	1.0	3.0
2	2.00	1.05	1.05	5.300	1.0	3.0	2.0	5.0
3	1.98	3.90	1.20	5.880		2.0	2.0	
4	1.90	1.95	1.62	5.550		3.0	1.0	4.0
5	1.90	1.80	1.80	3.780		2.0	2.0	
6	1.78	2.30		4.080	1.0	1.0	1.0	
7	1.78			1.780		1.0	1.0	
計	14.500	17.620	32.120	3.0	14.0	4.0	18.0	

切管調査 φ200

切管調査 φ200	甲切管	乙切管	切管計 (m)	切断溝切	切断	挿口加工
1		0.90	1.00	0.90	NS用 1.0	NS用 1.0
2		0.90	1.00	0.90	NS用 1.0	NS用 1.0
計		5.400	5.400	NS用 2.0	4.0	NS用 2.0

令和4年度 篠ノ井地区 越〜塩崎1工区
送水管布設及び配水管布設工事

配管図 縮尺 図示

長野市篠ノ井塩崎
長谷工区

課長 係長 照査 設計

図面番号 葉中之

株式会社 日拓